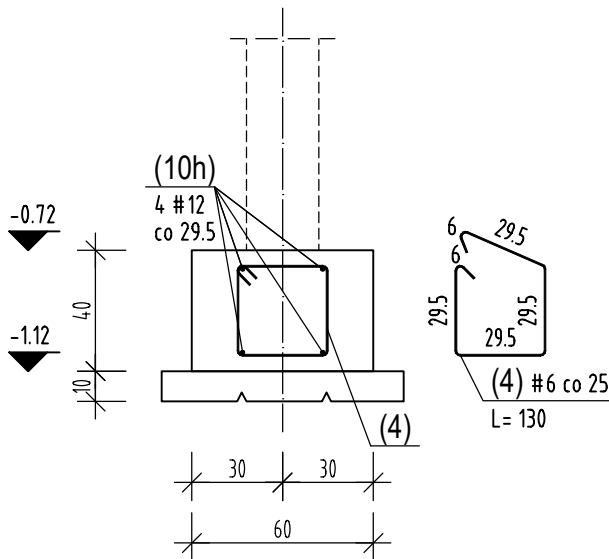


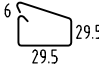
# Ława Ł-1

Długość łączna ławy [m]: 178

Naddatek na zaktady [%]: 15



## ZESTAWIENIE STALI ZBROJENIOWEJ

NUMER PRĘTA	Ø PRĘTA	RODZAJ STALI	DŁUGOŚĆ [cm]	KSZTAŁT PRĘTA [cm]	LICZBA SZTUK		DŁUGOŚĆ ŁĄCZNA [m]		UWAGI
					W 1 POZ.	RAZEM	B500A	B500SP	
							Ø6	Ø12	
Ława Ł-1 - wykonać x 1									
4	Ø6	B500A	130		713	713	926.9		
10h	Ø12	B500SP	20470 (h)	<u>dług. handl.</u>	4	4		818.8	Zamawiać dł. handlowe
ŁĄCZNA DŁUGOŚĆ PRĘTÓW WG ŚREDNIC [m]							926.9	818.8	
MASA JEDNOSTKOWA [kg/m]							0.222	0.888	
MASA OGÓŁEM DLA POSZCZEGÓLNYCH ŚREDNIC [kg]							205.77	727.09	
MASA RAZEM [kg]							932.86		

Uwaga. Wszystkie pręty są wymiarowane w osiach.

Uwaga. Pręty z indeksem "h" zamawiać w długościach handlowych.

Podane długości z indeksem "h" są długościami tylko do zliczeń. Proszę nie ciąć tych prętów na wymiar !!

WSZYSTKIE WYMIARY NA RYSUNKU PODANO W [cm]

BETON C20/25 (B25)

MIN. OTULENIE PRĘTÓW ZBROJENIA GŁÓWNEGO 5cm

Jednostka projektowa

DJB KONSTRUKCJE BUDOWLANE

Damian Banaszczyk

ul. Śląska 23

97-300 Piotrków Trybunalski

NIP: 7712740978

REGON: 101651676

tel. 601187699

BANA

BUDOWNICTWO

nazwa i adres inwestycji

Rozbudowa budynku hotelowego

dz. nr 820, ul. J. Radziwiłła 24, 99-416 Nieborów

projektant

mgr inż. Damian Banaszczyk

nr uprawnień

LOD/2254/PWOK/13

data i podpis

10.2025

sprawdził

mgr inż. Joanna Boryca-Banaszczyk

nr uprawnień

LOD/2342/PWOK/14

data i podpis

10.2025

nazwa rysunku

ZBROJENIE ŁAWY FUNDAMENTOWEJ Ł-1

stadium

PROJEKT TECHNICZNY

skala

1:25

nr rys.

K-09